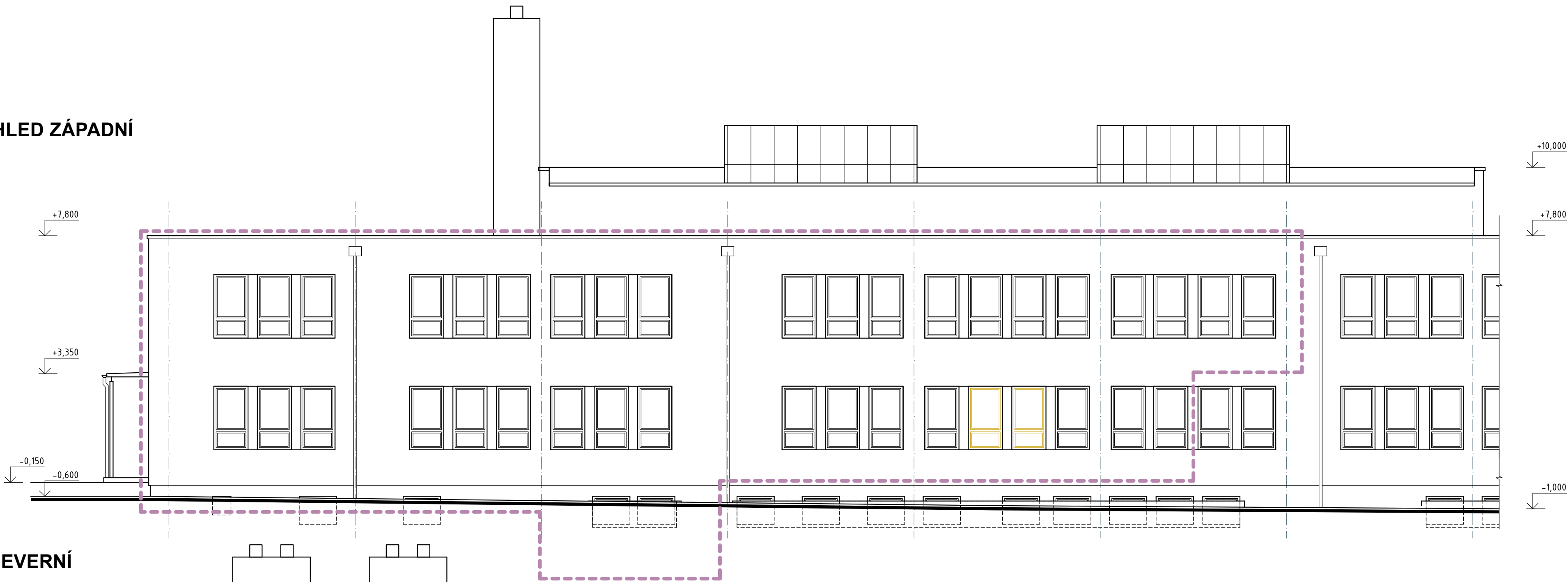


POHLED ZÁPADNÍ



POHLED SEVERNÍ



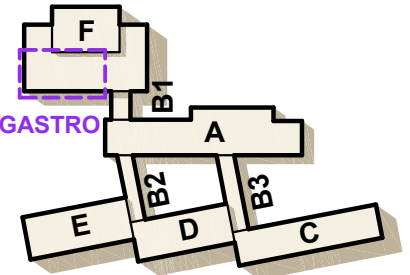
LEGENDA MATERIÁLŮ

STÁVAJÍCÍ BOURANÉ

LEGENDA ZNAČEK

Prostor dotčený stavebními úpravami

SCHÉMA AREÁLU ZŠ



0,000 = 280,35 m n. m. (stávající)

Hlavní projektant	Ing. Tomáš Kročil	Architekt	-	<div><div>K</div><div>PROJEKT</div><div>TOMÁŠ KROČIL</div></div> <div>K PROJEKT, Kročil s.r.o. V Drahách 1141 763 26 Luhačovice IČ: 022 86 424 http://www.krocil.eu</div>						
Projektant	Ing. Tomáš Kročil	Vypracoval	Ing. Tomáš Sviták							
Stavebník	Město Uherský Brod (Masarykovo nám. 100, PSČ 688 01; IČ 002 91 463)									
Místo stavby	ZŠ Na Výsluní (Na Výsluní 2047, PSČ 688 01; parc.č. st.2812, k.ú. Uh.Brod)									
Název akce				Pare	1	2	3	4	5	6
ZŠ Na Výsluní – modernizace kuchyně				Zákázka	26ZAK1340					
				Účel PD	DSP + DPS					
Stavební objekt	SO 01 Modernizace kuchyně			Datum	březen 2026					
Část dokumentace	D.1.1.2.Architektonicko-stavební řešení (výkresová část)			Formát	4× A4					
Obsah	POHLEDY – STÁVAJÍCÍ STAV			Měřítko	Výkres č. 3.01					
				1:100						